



Walti Tresch, Leiter Dienstleistungen, Gemeindewerke Erstfeld

PV-ANLAGEN HEUTE – INDIVIDUELL, INTEGRIERT, INTELLIGENT

AGENDA

1 Individuell

2 Integriert

3 Intelligent

4 Fragen

INDIVIDUELL

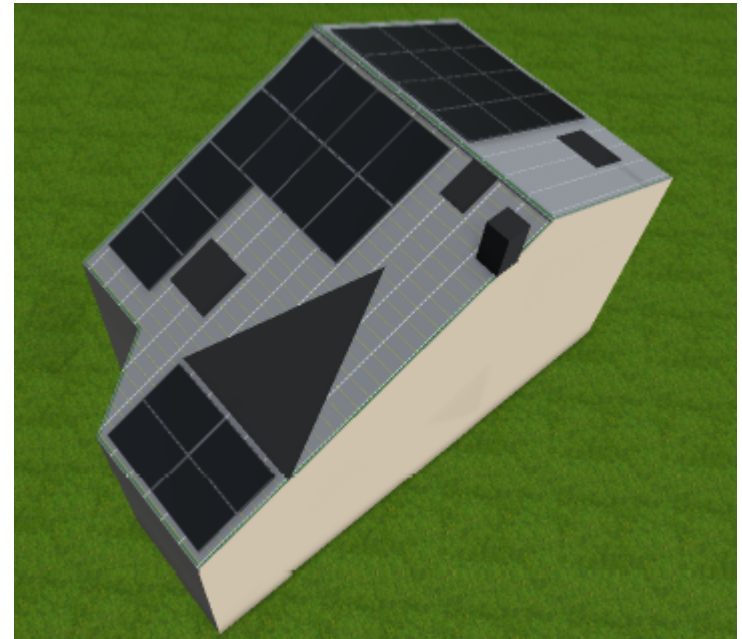
- So wie wir Menschen ist auch jedes Objekt individuell
 - Grösse
 - Standort und Ausrichtung
 - Beschaffenheit des Daches
 - Nutzung
 - Technische Geräte / Fahrzeuge



INDIVIDUELL

- **Persönliches Gespräch ein muss**
- **Detailaufnahme vor Ort zur Bestimmung von Standorten und vorhandener Infrastruktur**
- **Alter des Objekt / Daches**
- **Stehen andere Sanierungen in den nächsten Jahren an**
- **Ablauf des Baus und Finanzplanung**
- **Kundenwünsche und Denkweise**

**➔ Darauf geht es genau einzugehen
und Das Projekt darauf abzustimmen!**



AGENDA

1 Individuell

2 Integriert

3 Intelligent

4 Fragen

INTEGRIERT

- Integriert kann 2 Aspekte umfassen
 - Integrierte Bauweise der PV-Anlage in Dach, Fassade oder weiterer Elemente
 - Integriert in die Gebäudetechnik



INTEGRIERT

- **Integrierte Bauweise**
 - Der Gestaltung der PV-Module sind fast keine Grenzen mehr gesetzt
 - Möglichkeiten wie Überdachverglasung, Balkongeländer, Fassaden- oder Dachelemente usw.



INTEGRIERT

- Integrierte Bauweise
 - PV-Planer muss von allem Anfang an in das Projekt integriert sein
 - z.T. müssen Module oder Unterkonstruktion entworfen werden
 - Sehr lange Vorlaufzeit (Produktion)
 - Teu(r)er, da keine «Stangenprodukte»



INTEGRIERT

- Integrierte Gebäudetechnik
 - Welche Komponenten der Gebäudetechnik sind vorhanden?
 - Ist eine Einbindung ins PV-System möglich?
 - Ist eine Einbindung überhaupt sinnvoll (Aufwand vs. Ertrag)?



INTEGRIERT

- **Integrierte Gebäudetechnik**
 - **Wie sieht es in Zukunft aus (Ersatz, Neuanschaffungen usw.)?**
 - **Wie soll gesteuert werden?**



AGENDA

1 Individuell

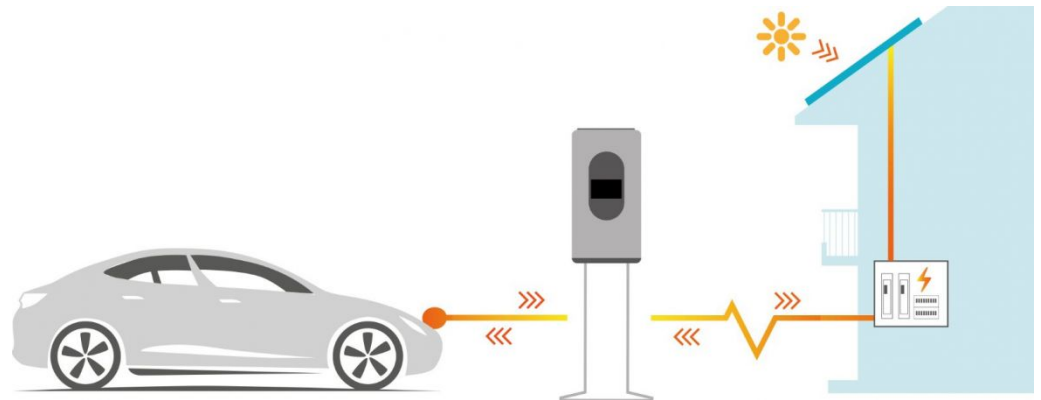
2 Integriert

3 Intelligent

4 Fragen

INTELLIGENT

- **Intelligenter Einsatz beginnt beim Betreiber**
- **Steuerbarkeit, Speicherung (Batterie)**
- **Erweiterbar vs. technische Entwicklung**
- **Zukunftstechnologien**



FAZIT

- **Vieles ist individuell**
- **Technik bietet (fast) für alles eine Lösung**
- **Planung braucht Zeit**



AGENDA

1 Individuell

2 Integriert

3 Intelligent

4 Fragen



FRAGEN UND DISKUSSION



Herzlichen Dank für die Aufmerksamkeit

